

Допущено Министерством образования и науки  
Российской Федерации

к использованию в учебно-воспитательном процессе  
различных образовательных учреждений



# ЛЕВША



## ЛЕВША

ПРИЛОЖЕНИЕ

К ЖУРНАЛУ «ЮНЫЙ ТЕХНИК»

ОСНОВАНО В ЯНВАРЕ 1972 ГОДА

# 7 2018

## СЕГОДНЯ В НОМЕРЕ:

Музей на столе

**АВТОМОБИЛЬ «МЕРКУРИ»** ..... 1

Полигон

**НАУЧИТЕ СКУТЕР ПЛАВАТЬ** ..... 5

Хотите стать изобретателем?

**ИТОГИ КОНКУРСА** ..... 8

Приусадебные заботы

**САДОВЫЙ ФЛЮГЕР** ..... 10

**ПАРЯЩИЙ СВЕТИЛЬНИК** ..... 11

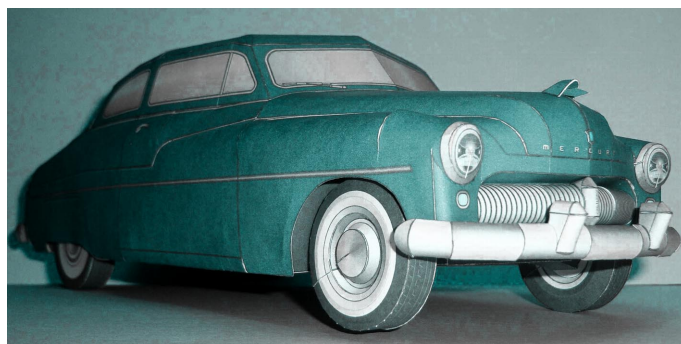
Электроника

**ПОЙМАЙ ВОЛНУ!** ..... 12

Игротека

**УПАКОВКА-4** ..... 15

# АВТОМОБИЛЬ «МЕРКУРИ»



**И**дея производить легковые авто совершеннее обычных «Фордов», но не такие роскошные, как «Линкольны», родилась у сына главы концерна Генри Форда — Эдселя. Марка автомобилей «Меркури» была создана в 1939 году. Название новая компания получила в честь древнегреческого бога.

Первый автомобиль 1939 года «Меркури-8» стал очень популярен и выпускался до 1942 года. Президент США Гарри Трумэн для поездок внутри страны использовал исключительно автомобиль этой марки. Во время Второй мировой войны фирма свернула производство гражданских легковых авто и переключилась на выпуск санитарных машин и небольших автобусов.

После войны произошел смена владельцев, и компания стала называться «Линкольн-Меркури». Довоенный модельный ряд комплектовался 8-цилиндровыми двигателями. По-настоящему новой машиной стала модель 1949 года. Первоначально ее планировали выпустить под маркой «Форд» еще в 1943 году в двух вариантах — компактном «Форд Кадет» и полноразмерном. Обе версии были выдержаны в одном стиле. В результате «Форд Кадет» был запущен в производство на заводе французского филиала в городе Пуасси (впоследствии

МУЗЕЙ НА СТОЛЕ