

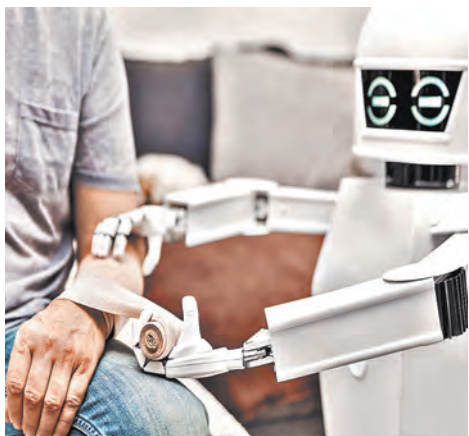
СПЕЦПРОЕКТ

3-12, 21-30

ВАЖНО 13-14, 19-20

КАЛЕНДАРЬ ПОЭЗИИ 31

Из жизни
других
Что
иностранцу
хорошо,
то и
россиянину
полезно?



Сегодня
в моем
городе
Самые
интересные
новости
вашего
региона

Два снегопада
Природа
счастья
в глазах
легендарного
поэта
и вологодского
священника



ПРОГРАММА ТЕЛЕВИДЕНИЯ

>15

Российская Газета

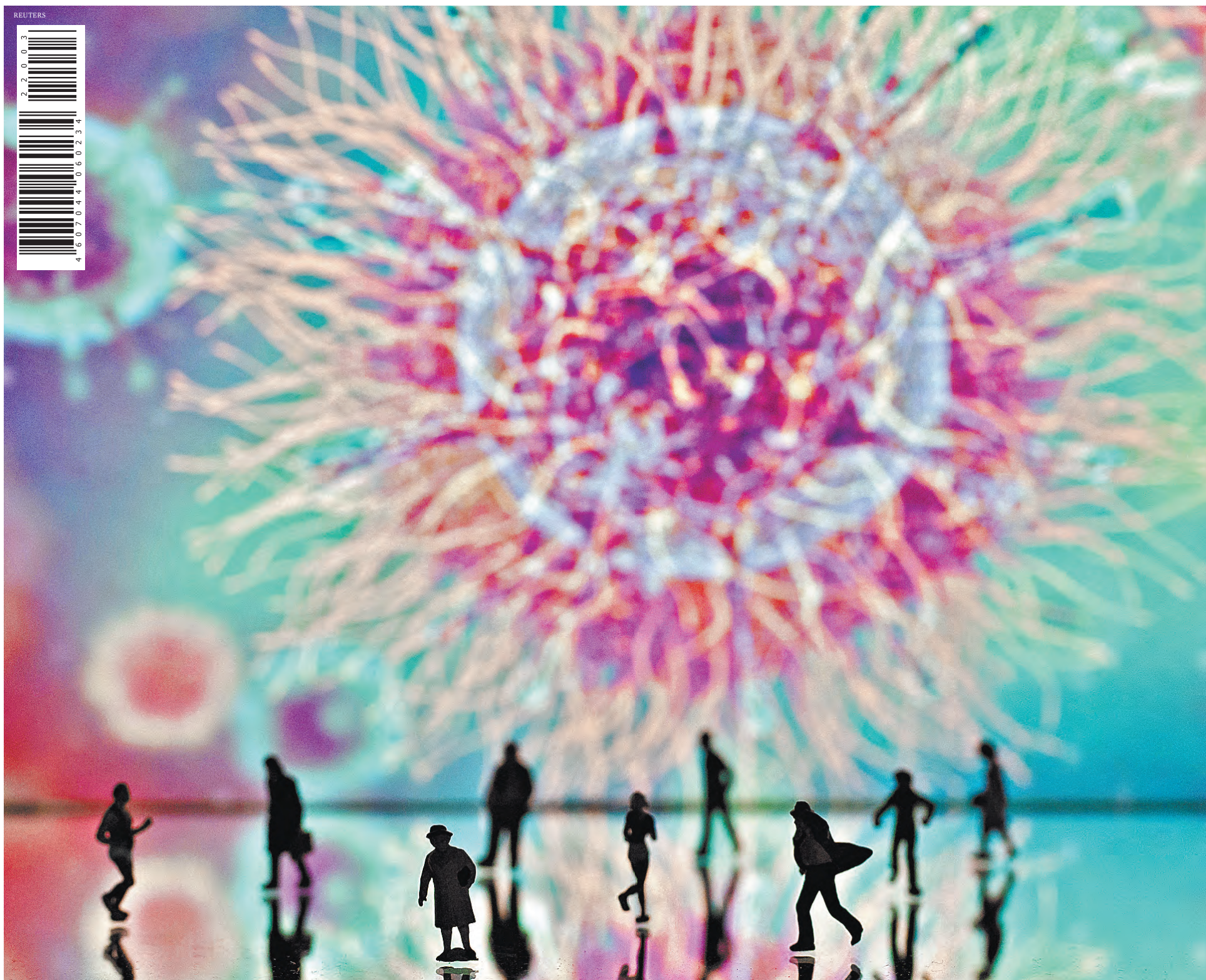


№ 5 (8653)
12—18 января 2022
www.rg.ru

НЕДЕЛЯ

Общественно-политическая газета

СРЕДА 12 ЯНВАРЯ > ЧЕТВЕРГ 13 ЯНВАРЯ > ПЯТНИЦА 14 ЯНВАРЯ > СУББОТА 15 ЯНВАРЯ > ВОСКРЕСЕНЬЕ 16 ЯНВАРЯ > ПОНЕДЕЛЬНИК 17 ЯНВАРЯ > ВТОРНИК 18 ЯНВАРЯ



ПАНДЕМИЯ В США за сутки выявлено 1,1 миллиона заразившихся ковидом. А что ждет нас? 2

Миллион «ОМИКРОНОВ»

северо-запад

**Метро растёт**
В Санкт-Петербурге соединили тоннели новых станций

ЗАВЕРШЕНА сбойка тоннелей двух первых станций шестой, коричневой ветки метрополитена—«Юго-Западной» и «Путиловской»—в Кировском и Красносельском районах. Их открытие намечено на 2024 год. Начинаться ветка первое время будет с «Путиловской». В ближайшее время метростроевцы намерены начать проходку тоннеля, ведущего к станции «Брестская» на Ленинском проспекте. Ее обещают открыть к 2027-му.

Планета Океан

В Калининграде строят здание, повторяющее вид Земли из космоса



СВЕТЛАНА ПЕСОЦКАЯ

ПРОЕКТ

✍ Светлана Песоцкая,
Калининградская область

В Калининграде строят одно из самых необычных сферических зданий страны — новый корпус Музея Мирового океана «Планета Океан». Внутри гигантского шара диаметром 42,5 метра побывала корреспондент «РГ».

Стеклянная синяя планета в центре города, на берегу реки Преголя, лежит на волне—изогнутым козырьке. Этот проект

пусе крупнейшего комплексного морского музея страны разместятся 29 аквариумов, зал «Большой океан» высотой 18 метров, семь лабораторий, научные площадки, библиотека, кинопланетарий и еще много всего.

— Площадь этого девятиэтажного корпуса—без малого 10 тысяч квадратных метров,— рассказывает генеральный директор музея Светлана Сивкова.— В мире аналогов круглых зданий с таким наполнением нет. У нас здесь синтез науки, техники и аквариумов, и мы

Внутри гигантского шара разместятся 29 аквариумов общим водоизмещением 1,2 миллиона литров.

географию, может определить, на какую точку земной поверхности он смотрит.

Чтобы собрать «шарик», возвышающийся над соседними жилыми многоэтажками, понадобилось около двух тысяч тяжелых каленых стекол повышенной прочности, на которые рисунок нанесен особыми белыми керамическими красками.

— Обычно здания такого типа всегда стеклят треугольниками, а у нас сохранена идея глобуса: пятиградусная сетка и в каждом ряду стекла отличаются по размеру от последующего ряда. Внизу — большие, а чем ближе к полюсу, тем они меньше, но конфигурация сохраняется,— говорит Юлия Осинцева.— Сложность была в том, чтобы собрать этот пазл: он не только должен сойтись геометрически, но и рисунком совпасть.

Здание планируется подсвечивать так, чтобы был переход света по шару, который создаст эффект вращения. Самое сложное, над чем уже ломают голову инженеры,— добиться, чтобы подсветка не мешала спать людям в соседних домах.

Аквариумы представят фауну водоемов от реки Преголя до океана

петербургского архитектора Олега Романова победил в международном архитектурном конкурсе.

«Шарик», как называют его калининградцы, уже стал одним из символов города, хотя до открытия его для посетителей еще далеко: оно планируется на 2024 год. Впрочем, строители обещают справиться раньше, хотя объект беспрецедентный и инженерные решения здесь будут применяться уникальные. Ведь в новом кор-

уже точно знаем, что где будет находиться.

«Планета Океан» — не просто внешне эффектный, но и научный архитектурный объект.

— Это реальный вид Земли из космоса,— поясняет начальник отдела капитального строительства Музея Мирового океана Юлия Осинцева.— Рисунок на поверхности сделан по фотографии НАСА, есть привязка по нулевому меридиану и по экватору. Человек, который знает

— Общее водоизмещение всех 29 аквариумов, которые разместятся в новом корпусе,— порядка 1,2 миллиона литров,— рассказывает Юрий Тришкин, заведующий отделом аквариумистики Музея Мирового океана.— В самом крупном — 650 тонн воды, высота столба — восемь метров. Он предназначен для содержания крупных акул (тигровая, которая достигает длины 3,5 метра и весит около 300 килограммов, черноперая, белоперая, акуляньяка), а также крупных рыб тропических вод, которые могут с ними соседствовать.

Смотрите, это Бродский!**ГОРОД**

В Петербурге на фасаде исторического здания на площади Искусств, 3, появилась световая инсталляция с изображением живописца Исаака Бродского. В этом доме находится музей-квартира художника.

В основу инсталляции положен фрагмент дружеского шаржа художника Бориса Кустодиева. На нем изображен Исаак Бродский, несущий домой приобретенную им картину Бориса Кустодиева «Купчиха».

Это часть масштабной программы художественной подсветки зданий, мостов, памятников и других достопримечательностей, реализуемой в культурной столице. Власти города видят в световых инсталляциях способ

украсить город и привлечь внимание к выдающимся петербуржцам, избежав спорных граффити на исторических зданиях.

Так, световой портрет Федора Достоевского украсил брандмауэр дома в Кузнечном переулке, на Шпалерной улице появилось изображение ордена Александра Невского, на одном из фасадов Московского проспекта — проекция с портретом создателя первого в мире трамвая Федора Пирожкова, на стену дома на 8-й линии Васильевского острова спроецировали изображение картины Кузьмы Петрова-Водкина «Фантазия». Сейчас Петербург украшают около двух десятков световых инсталляций.

Людмила Гализова,
Санкт-Петербург

Тепло и комфортно**ПРОГРАММА**

Завершился первый этап программы газификации северных районов Вологодской области. Газ пришел в Кирилловский район.

На первом этапе проложено 118 километров газопровода от Шекснинского района до Кириллова, отмечают в правительстве региона. Газораспределительная станция может пропускать до 40 тысяч кубометров газа в час, возможность подвести газ получили около тысячи домовладений.

При этом в Вологодской области принято решение о дополнительных мерах поддержки отдельных категорий граждан: ветеранов Великой Отечественной войны, одиноких пенсионеров, многодетных семей и других льготни-

ков. Им компенсируется часть затрат на разводку газа внутри своего земельного участка и приобретение минимально необходимого набора оборудования.

Этой мерой поддержки воспользовалась семья Лебедевых из Кириллова. Супруги стали первыми потребителями природного газа в городе.

— Мы пять лет строили дом, для обогрева установили электрокотел. Но для семейного бюджета это очень затратно,— рассказывают Юлия и Сергей Лебедевы.— С подачей природного газа мы сможем сэкономить, завершить ремонт и переехать сюда окончательно. Впереди у нас новый виток жизни, новый дом, участок — все свое и рядом.

Вадим Смирнов,
Вологодская область

➔ СПРАВКА «РГ»

Программа по развитию газоснабжения и газификации Вологодчины с 2021 по 2025 год предусматривает инвестиции в 22,4 миллиарда рублей. В ее рамках будут проложены 489 километров газопроводов и созданы условия для газификации 51 населенного пункта в 15 районах области, а также в Шекснинском районе Череповца. При этом в шесть районов газ придет впервые.

Ключи от квартиры и «Лады»**ОБЩЕСТВО**

Новодинцы Сергей Ерофеевский и Елена Воротынская, ставшие в 2020 году родителями девочек-тройняшек, получили «квартирную» субсидию из бюджета Архангельской области и справились новоселье, а также стали владельцами новенькой «Лады».

Это первая в Архангельской области семья с тройней, которая смогла воспользоваться новым видом материальной поддержки и получить деньги на покупку квартиры. Соответствующие изменения в региональный закон вступили в силу с 1 января 2020-го. Размер субсидии на жилье составляет более двух миллионов рублей, начать ее оформление семья может после того, как детям исполнилось два месяца.

Но деньги на покупку машины для тройни бюджет не предусматривает — такая субсидия предоставляется только мамам и папам, воспитывающим шесть и более детей. Между тем даже для того, чтобы отправиться к врачу, по словам Сергея Ерофеевского, родителям приходилось вызывать две машины такси.

Средства спонсоров на приобретение для семьи семиместного автомобиля выделил социально ориентированный бизнес Новодинска. Мест в машине хватит всем, включая старшую сестру Ани, Кати и Вики Софию, а также бабушку.

Отметим, что тройняшки не рождались в Новодинске около 20 лет.

Татьяна Сухановская,
Архангельская область

➔ КСТАТИ

Экспозиция начнется с аквариумов, представляющих водоемы Калининградской области — река Преголя, озеро Виштынец. Дальше — пресноводные аквариумы разных континентов и постепенное приближение к океану.

В мангровом лесу и лагуне можно будет наблюдать рыб-прыгунов, способных бегать по суше и лазить по деревьям. Пройти по туннелю через аквариум с парящими над головой скатами, увидеть кормление мурен, полюбоваться живым коралловым рифом...