

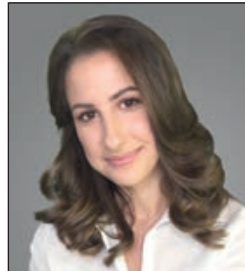
СОТРУДНИКИ РЕДАКЦИИ



Светлана ЯРОВАЯ
Генеральный директор
director@LesPromInform.ru
SVETLANA YAROVAYA
General Director



Максим ПИРУС
Главный редактор
che@LesPromInform.ru
MAXIM PIRUS
Editor-in-Chief



Александра ТОДУА
Управляющий директор
fi@LesPromInform.ru
ALEXANDRA TODUA
Managing Director

Анастасия ПАВЛОВА
дизайнер

Артем КУЗЕЛЕВ
редактор ленты новостей

Марина ЗАХАРОВА
литературный редактор

Елена ЗЛОКАЗОВА
корректор

Александр ВЛАСОВ
менеджер отдела
распространения

Эдуард СТРАХОВ
менеджер отдела
распространения

Андрей ЧИЧЕРИН
водитель

Ирина КРИГОУЗОВА
администратор сайта



Юлия ВАЛАЙНЕ
Ведущий менеджер по
рекламе и спецпроектам
gaspr@LesPromInform.ru
JULIA VALAINE
Marketing and special
projects manager



Кирилл БАРАНОВ
Менеджер
по спецпроектам
KIRILL BARANOV
Special projects manager



Елена ШУМЕЙКО
Агент по рекламе
pr@LesPromInform.ru
ELENA SHUMEYKO
Marketing agent



Ефим ПРАВДИН
Выпускающий редактор
redaktor@LesPromInform.ru
EFIM PRAVDIN
Publishing Editor



Александр УСТЕНКО
Дизайнер
ALEXANDR USTENKO
Designer



Евгений ТУЖИК
Маркетолог
marketing@LesPromInform.ru
EVGENII TUZHIK
Marketing specialist

ПОДПИСКА

«Пресса России»: 29486,
а также через альтернативные
и региональные подписные
агентства и на сайте
www.LesPromInform.ru

КОНТАКТЫ

АДРЕС РЕДАКЦИИ:
Санкт-Петербург,
Лиговский пр., д. 270Б, оф. 10
Тел./факс: +7 (812) 640-98-68
E-mail: lesprom@lesprominform.ru

ДЛЯ КОРРЕСПОНДЕНЦИИ:
196084, Санкт-Петербург, а/я 49

EDITORIAL OFFICE:
196084, Russian Federation,
St. Petersburg, Ligovsky pr. 270B, of. 10
Phone/fax: +7 (812) 640-98-68
E-mail: lesprom@lesprominform.ru
www.LesPromInform.ru

ЭКСПЕРТНЫЙ СОВЕТ

В. И. ОНЕГИН – почетный президент Санкт-Петербургского
Государственного лесотехнического университета
Ю. И. БЕЛЕНЬКИЙ – ректор СПбГЛТУ им. С. М. Кирова
Н. Б. ПИНЯГИНА – GR-директор ОАО «Архангельский ЦБК»

А. Г. ЧЕРНЫХ – президент Ассоциации деревянного
домостроения России
В. Н. ПЕТРОВ – доктор экономических наук, профессор СПбГЛТУ
А. Н. ЧУБИНСКИЙ – доктор технических наук, профессор СПбГЛТУ

СОДЕРЖАНИЕ CONTENTS



6 НОВОСТИ NEWS



В ЦЕНТРЕ ВНИМАНИЯ IN FOCUS

24

**Россия в современной мировой торговле:
как раскрыть потенциал?**
Russia in Contemporary International Trade:
How to Reach Full Potential?

26

**План по государственной инвентаризации
лесов России на 2019 год выполнен**
The Plan for Taking State Inventory of Russian
Forests for 2019 Is Fulfilled

28

**Рынок круглых лесоматериалов:
Россия, год 2019-й**
The Round Timber Market in Russia. Year 2019



РАЗВИТИЕ DEVELOPMENT

30

**15-тысячная машина Ponsse будет
работать в Сибири**
15 Thousandth Ponsse Vehicle Will Work
in Siberia



ПЕРСОНА PERSON

34

**Денис Журавлев: «Надо придать окрас
доходам от лесного хозяйства»**
Denis Zhuravlev, The Head of the Russian
Timber Workers' Union, Is Sure that Forest
Complex Workers Should Get Decent Wages



РЕГИОН НОМЕРА: Вологодская область REGION IN FOCUS: The Vologda Region

40

Итоги пятилетки
Results of Five-Year Plan

44

Планы были, результаты есть
Plans Existed, Results Obtained

46

**Если наступит оттепель: лесной план вологодской
области нацелен на борьбу с климатом**
If Thaw Comes: Forest Plan of the Vologda Region Is Aimed
at Struggle against Climate Changes

48

**Интенсивно, но не слишком. Почему буксует переход
на новую модель лесопользования**
Intensively But Not Too Much. Why Doesn't Transfer to
New Forest Management Model Work Properly?

52

**Segezha Group строит завод CLT-панелей
и внедряет модель интенсивного лесопользования**
Segezha Group Is Constructing the Plant for Manufacturing
CLT-Panels and Implements the Intensive
Forest Management Model

55

Предприятия ЛПК Вологодской области
Forest Industry Enterprises in the Vologda Region



ОТРАСЛЬ INDUSTRY

58

Самый гуманный суд в мире?
The Most Human Court in the World?



ЛЕСНОЕ ХОЗЯЙСТВО FOREST MANAGEMENT

60

20 лет вместе – на благо лесов
20 Years Together – for the Betterment of Forests

62

Российские леса в погоне за парижским углеродом
Russian Forests in the Quest for Paris Carbon

64

**Почему Минприроды заблуждается, и бывшие
сельхозземли не надо массово переводить в земли
лесного фонда**
Why is RF Ministry of Natural Resources Mistaken and Former
Agricultural Lands Should Not Be Massively Rezoned to Forest
Fund Land

66

**Совершенствование лесного законодательства:
предложения Министерства природных ресурсов и
экологии Калужской области**
Improvement of Forest Law: Suggestions of the Kaluga Region
Ministry of Natural Resources and Ecology



ЛЕСОЗАГОТОВКА TIMBER-LOGGING

70

Рубки ухода за лесом в России: Проблемы и перспективы
Improvement Cutting in Russia. Problems and Prospects

74

**Тандем лесных гигантов покоряет Восточную Сибирь
и Дальний Восток**
Tandem of Forest Giants Conquers East Siberia and Far East

76

Olofsfors – решения для работы на дорогах, в карьерах и в лесу
Olofsfors – Solutions for Work on Roads, in Quarries and in Forest

80

Лес, машина и масло
Forest, Vehicle and Oil

82

Гидравлические масла для жестких рабочих режимов
Hydraulic Oil for Hard Operation Modes



ТРАНСПОРТ И ЛОГИСТИКА TRANSPORT AND LOGISTICS

84

Scania. Управление автопарком: все под контролем
Scania. Truck Fleet Management: Everything under Control

86

Надежность, проверенная временем
Reliability Proven Over Time

88

Doosan делает ставку на NX
Sklad.ru Presents a New Model of Fork Lifter



ЛЕСОПИЛИЕНИЕ WOOD-SAWING

90

**Традиции, инновации, качество:
путешествие по Финляндии в поисках России**
Traditions, Innovations, Quality: TKM TTT Finland, FB Ketju

96

**Мартин Херманссон: «В 2020 году мировые цены
на пиломатериалы будут расти»**
Martin Hermansson, "In 2020, Global Prices for Sawn Timber Will Grow"

98

**Пятидесятый пошел! Finnos продолжает уверенно расти
на европейском рынке**
The Fiftieth, Come On! Finnos Continues Growing Steadily at the
European Market

100

**Rettenmeier: пакетирование с инновационной обработкой
прокладочных реек**
Rettenmeier. Packaging with Innovative Processing of Interlayer Battens

104

Современные технологии окорки от USNR
Modern Bark Stripping Technologies from USNR



СУШКА ДРЕВЕСИНЫ TIMBER DRYING

106

Энергосберегающая сушка в индивидуальных установках Eberl
Energy-Efficient Drying in Eberl Individual Kilns

108

Семинар Valutec в Архангельске
Valutec Seminar in Archangelsk

113

Энергоэффективность сушильных камер
Kiln Energy Efficiency



АСПИРАЦИЯ ASPIRATION

114

Почему только взрывобезопасная система пылеудаления – это правильный выбор
Why Only Explosion-Proof Dust Removal System Is the Right Choice



ДЕРЕВООБРАБОТКА WOODWORKING

116

Борфрезы концевые цилиндрические монолитные HW для древесных материалов, ДПК и цветных металлов
HW Cylindrical End Monolithic Burrs for Wood Materials, Wood Particles and Nonferrous Materials

122

Технологии финишной обработки: SCM – уникальный партнер по обработке поверхностей
Finishing Technologies: SCM – Unique Surface Finishing Partner

124

К нам приехал SCM!
SCM Has Come to Us!

126

Minda. Высокоскоростная технология в прессах для слоисто-прессованной древесины (CLT)
Minda. High-Speed Technology in Presses for Cross-Laminated Timber (CLT)



ПРОИЗВОДСТВО ПЛИТ FURNITURE PRODUCTION

128

Древесные плиты и фанера сегодня
Wood Boards and Plywood Today

134

Grescon. Установки искрогашения: надежность и гарантия безопасности
Grecon. Spark Extinguishing Systems: Reliability and Safety Guaranteed



МАТЕРИАЛЫ MATERIALS

136

«Ангара Плюс»: сибирская история успеха на международных рынках
«Angara Plus»: Siberian Story of Success at International Markets



ДЕРЕВЯННОЕ ДОМОСТРОЕНИЕ WOODEN HOUSE BUILDING

138

Каналы продвижения деревянного домостроения
Channels of Wooden House Building Promotion

140

Деревянное домостроение: армия без штаба
Wooden House Building: Army without Headquarter

144

Каким быть деревянному домостроению в России?
What Should Wooden House Building in Russia Be Like?



МЕБЕЛЬНОЕ ПРОИЗВОДСТВО FURNITURE PRODUCTION

148

SICAM 2019: Кто не успел – тот опоздал
SICAM 2019: You Snooze, You Lose

152

IKEA принимает деревянную мебель на переработку
IKEA Accepts Wooden Furniture for Recycling



ЦБП PULP & PAPER

154

ЦБП России: результаты работы за пять лет
Pulp & Paper Industry of Russia: Results of Work for Five Years



БИОЭНЕРГЕТИКА BIOENERGY

156

Программа защиты климата в Германии
Program of Climate Protection in Germany

160

Союзом больше – жить веселее
More Unions Make Life Happier

162

Amandus Kahl. Новые разработки для российского рынка
Amandus Kahl. New Developments for the Russian Market



ЭКОЛАЙФ ECOLIFE

164

Бореальной лесной платформе пять лет
Boreal Forest Platform Is Five Years Old

169

Двинско-Пинежский заказник создан после 17 лет борьбы за спасение Архангельской тайги
Dvina-Pinega Nature Reserve Was Created after 17 Years for Saving Archangelsk Taiga



СОБЫТИЯ EVENTS

171

WMF/CIFF 2019. Добрые отношения – основа бизнеса
WMF/CIFF 2019. Good Relations Are Business Fundamentals

174

Успеть за восходящим солнцем: бизнес-миссия «ЛесПромИнформ» в Японии
To Keep Up with the Rising Son: Business-Mission of LesPromInform in Japan

177

От чемпионата мастеров до салона франшиз
From Masters' Championship to Franchising Salon

178

Профессионалы ЛПК в столице Урала
Forest Industry Professionals in the Capital of the Urals

180

Маркетинг в социальных сетях для мебельных компаний
Marketing in Social Media for Furniture Companies

182

Пятилетка развития: Национальный лесной форум определил план работы отрасли до 2024 года
Five-Year-Plan of Development: National Forest Forum Determined the Plan of Industry Work until 2024



Компания «ЛесИнТех» специализируется на выпуске технологического оборудования для пеллетных производств и деревообрабатывающей промышленности. В частности, компания производит линии сортировки круглых лесоматериалов.

Современное деревообрабатывающее производство сложно представить без участка сортировки круглого леса. Однако многие производители задаются вопросом: для чего все-таки нужна линия сортировки на производстве и как она может повлиять на качество переработки сырья в целом?

Основные плюсы:

- точный учет и контроль количества, объема, породы и сортности поступившего круглого лесоматериала, позволяющий прогнозировать и планировать работу предприятия;
- повышение эффективности работы лесопильного производства благодаря организованному складу пиловочника, разложенного в штабеля по сортам, породам, диаметру;
- повышение качества выхода пиломатериалов;
- оптимизация состава пил лесопильной линии при распиловке сортированного пиловочника;
- повышение производительности лесопильной линии при пилении бревен одного диаметра;
- возможность исключения разворотного устройства из оборудования подачи бревен в цех за счет сортировки по признаку «комель/вершина»;



- предотвращение аварийных остановок лесопильной линии благодаря отбраковке дефектных, кривых, треснувших бревен, а также бревен с металлическими включениями;
- увеличение доходов от продажи круглых лесоматериалов за счет реализации сортированного пиловочника или баланса по более высоким ценам.

«ЛесИнТех» осуществляет полный цикл работ – от проектирования до пуска в эксплуатацию линий сортировки. Каждая линия проектируется и изготавливается индивидуально и включает следующие элементы:

- загрузочный стол однокаскадного или двухкаскадного типа для буферизации объемов круглого леса и дальнейшей подачи на линию;
- разобщик (степфедер) для поштучной выдачи бревен и визуальной оценки;
- оценочный стол для оценки бревна со всех сторон и уменьшения межторцевого расстояния;
- приемная бревнотаска – разгонный конвейер для изменения направления движения бревен;
- конвейер уборки коры для отвода коры из-под оборудования;
- ленточный конвейер с металлодетектором для определения металлических включений в бревне;
- измерительный модуль – 2D- или 3D-сканер для точного определения геометрических параметров бревна;
- сортировочный конвейер с накопительными карманами для распределения бревен по карманам в соответствии с характеристиками;
- операторская: на первом этаже – щитовая, на втором – место оператора;
- площадки обслуживания для удобства эксплуатации линии;
- автоматика: щиты управления, пульт управления и программное обеспечение.

В работе «ЛесИнТех» ориентируется на долговременные партнерские отношения с клиентами, поэтому базовыми принципами компании являются качество, надежность и эффективность выпускаемого оборудования.

Основные преимущества сортировочных линий производства «ЛесИнТех»:

- подшипниковые узлы SKF, NSK, ASAHI;
- мотор-редукторы SEW-EURODRIVE и Brevini;
- тяговые цепи европейских производителей;
- лакокрасочное покрытие Tikkurila, устойчивое к выцветанию и незначительным механическим повреждениям;
- сортировочное оборудование из конструкционной стали с большим запасом прочности, рассчитанное на длительную эксплуатацию;
- оборудование только с механической передачей, что обеспечивает устойчивую работу при температуре от -40 до +40°C и сокращает расходы на электроэнергию;
- электромеханический привод сбрасывателя, не требующий прокладки гидравлических магистралей и дополнительного оборудования;
- загрузочный стол и разобщики с бортами безопасности и направляющими бортами для сбора коры;
- площадки обслуживания, оборудованные прессованными настилами с горячим оцинкованием.

ООО «ЛесИнТех»

Санкт-Петербург,
ул. Льва Толстого д. 7, офис 601
Тел/факс: +7 812 740-47-49,
+7 812 740-47-43
E-mail: info@lesintech.spb.ru
www.lesintech.spb.ru