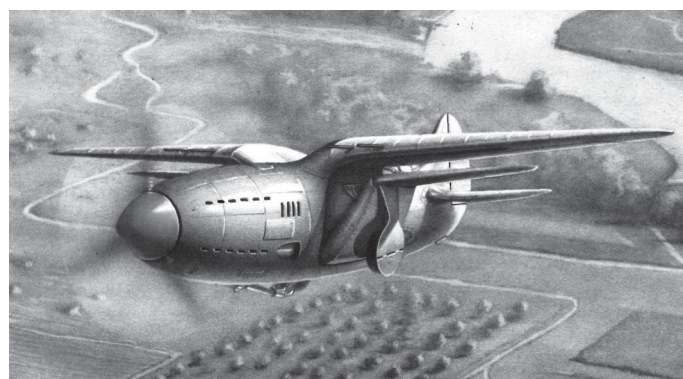


Допущено Министерством образования и науки
Российской Федерации
к использованию в учебно-воспитательном процессе
различных образовательных учреждений

ИСТРЕБИТЕЛЬ ИС-4



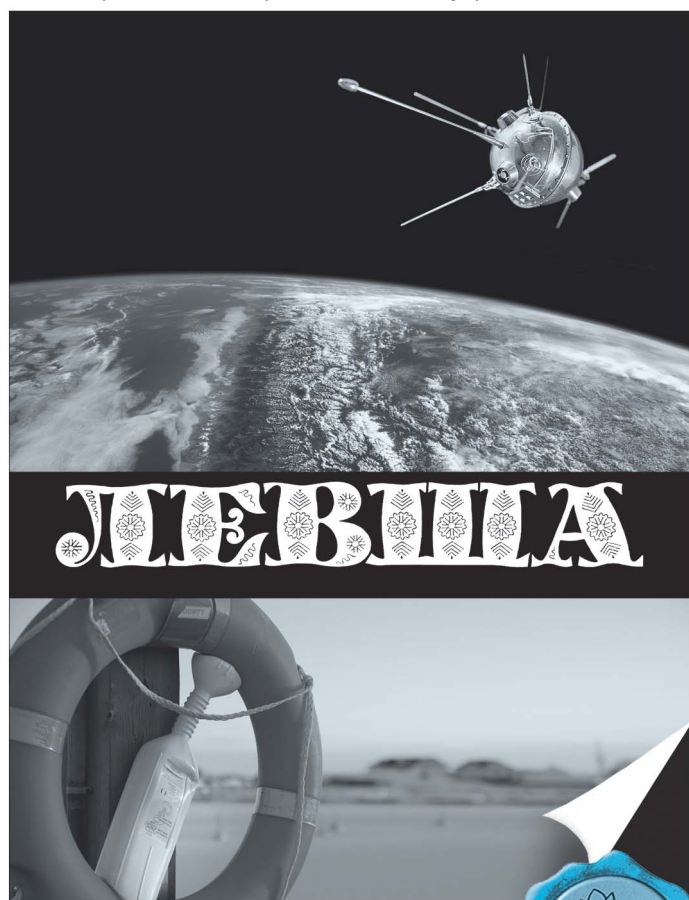
Истребитель монобиплан ИС-4 — неординарная летательная машина, сконструированная в первой половине прошлого века. В авиации одной из важных летных характеристик является отношение веса самолета к площади крыла. Этим определяются летные качества воздушных аппаратов — при выигрыше в подъемной силе проигрывает скорость. Поэтому самолеты-бипланы с большой площадью крыла имели малую скорость отрыва и небольшую скорость горизонтального полета. У монопланов все было наоборот.

В 1930-е годы, когда технологический уровень самолетостроения еще не позволял радикально изменить конфигурацию воздушного судна (крыло изменяемой стреловидности появилось только в 1960-е годы), конструкторы пытались механизировать крылья монопланов. Для этого они использовали приспособления в виде подкрылок, щитков, закрылок, изменяемого шага винта, но не всегда удачно.

Реального успеха в этом деле удалось достичь только российскому летчику-испытателю и авиаконструктору В. В. Шевченко. В Особом ОКБ-30 в конце 1930-х годов под его руководством был разработан уникальный для того времени самолет смешанной конструкции — монобиплан. Представлял он собой одноместный истребитель, который мог после взлета убирать в фюзеляж и выпускать перед посадкой не только шасси, но и нижнее крыло.

Действующий макет самолета ИС-1 (ИС — Иосиф Сталин, так был назван новый летательный аппарат) в апреле

МУЗЕЙ НА СТОЛЕ



6

ЛЕВША

ПРИЛОЖЕНИЕ
К ЖУРНАЛУ «ЮНЫЙ ТЕХНИК»
ОСНОВАНО В ЯНВАРЕ 1972 ГОДА

2022

СЕГОДНЯ В НОМЕРЕ:

Музей на столе

ИСТРЕБИТЕЛЬ ИС-4 1

Полигон

НАДУВНАЯ ЛОДКА
С ГРЕБНЫМИ КОЛЕСАМИ 6

ПАРЯЩИЙ СПУТНИК 10

Кибертерритория

МАНИПУЛЯТОР 11

Электроника

ФОНАРИК НА МИКРОСХЕМАХ 14

Игротека

НОВЫЙ УЗЕЛОК 15