

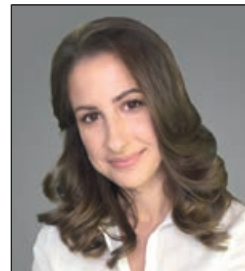
СОТРУДНИКИ РЕДАКЦИИ



Светлана ЯРОВАЯ
Генеральный директор
director@LesPromInform.ru
SVETLANA YAROVAYA
General Director



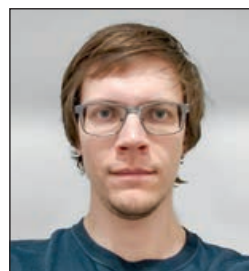
Максим ПИРУС
Главный редактор
che@LesPromInform.ru
MAXIM PIRUS
Editor-in-Chief



Александра ТОДУА
Управляющий директор
fi@LesPromInform.ru
ALEXANDRA TODUA
Managing Director



Юлия ВАЛАЙНЕ
Ведущий менеджер по
рекламе и спецпроектам
raspr@LesPromInform.ru
JULIA VALAINE
Marketing and special
projects manager



Кирилл БАРАНОВ
Менеджер
по спецпроектам
KIRILL BARANOV
Special projects manager



Анастасия ПАВЛОВА
Дизайнер
ANASTASIA PAVLOVA
Designer



Ефим ПРАВДИН
Выпускающий редактор
redaktor@LesPromInform.ru
EFIM PRAVDIN
Publishing Editor



Александр УСТЕНКО
Дизайнер
ALEXANDR USTENKO
Designer

Артем КУЗЕЛЕВ
редактор ленты новостей

Ирина КРИГОУЗОВА
администратор сайта

Марина ЗАХАРОВА
литературный редактор

Елена ЗЛОКАЗОВА
корректор

Александр ВЛАСОВ
менеджер отдела
распространения

Эдуард СТРАХОВ
менеджер отдела
распространения

Андрей ЧИЧЕРИН
водитель

ЭКСПЕРТНЫЙ СОВЕТ

В. И. ОНЕГИН – почетный президент
Санкт-Петербургского Государственного
лесотехнического университета

Н. Б. ПИНЯГИНА – GR-директор ОАО «Ар-
хангельский ЦБК»

А. Г. ЧЕРНЫХ – президент Ассоциации
деревянного домостроения России

В. Н. ПЕТРОВ – доктор экономических наук,
профессор СПбГЛТУ

А. Н. ЧУБИНСКИЙ – доктор технических
наук, профессор СПбГЛТУ

КОНТАКТЫ

АДРЕС РЕДАКЦИИ:
Санкт-Петербург,
Лиговский пр., д. 270Б, оф. 10
Тел./факс: +7 (812) 640-98-68
E-mail: lesprom@lesprominform.ru

ДЛЯ КОРРЕСПОНДЕНЦИИ:
196084, Санкт-Петербург, а/я 49

EDITORIAL OFFICE:
196084, Russian Federation,
St. Petersburg, Ligovsky pr. 270B, of. 10
Phone/fax: +7 (812) 640-98-68
E-mail: lesprom@lesprominform.ru
www.LesPromInform.ru

ПОДПИСКА

«Пресса России»: 29486, а также
через альтернативные и региональные
подписные агентства и на сайте
www.LesPromInform.ru

ИНФОРМАЦИОННЫЕ ПАРТНЕРЫ «ЛЕСПРОМИНФОРМ»



Индивидуальные решения для сушки древесины

Система для энергосбережения

Eberl
Trocknungsanlagen GmbH



V-Premium – Энергосберегающие вакуумные камеры с теплообменником

- Быстрая и щадящая вакуумная сушка древесины лиственных пород и стройматериалов
- Высушивание и рекуперация теплоты через тепловой насос
- Низкое энергопотребление
- Не нужно подключать к отоплению
- Не нужно подключать к водопроводу
- Равномерная поперечная вентиляция



V-Basic – опция для малых объемов древесины

- Быстрая сушка и досушка
- Экономная сушка в герметичной вакуумной среде
- Равномерная поперечная вентиляция



V-Comfort с полезным объемом до 100 м³

- Низкое потребление тепловой и электрической энергии
- Равномерная реверсная вентиляция
- Высококачественная вакуумная камера из нержавеющей стали



Air Classic – Камера для сушки древесины

- Низкая покупная цена
- Компактная установка
- Высушивание и термическая обработка
- Экономно с рекуперацией тепла через приточно-вытяжной теплообменник
- Также с тепловым насосом



Air Classic – Камера для сушки дров

- Компактная установка
- Короткое время сушки
- Экономно благодаря рекуперации тепла
- Оптимальная подача воздуха
- Простота в использовании
- Также с тепловым насосом

Кредит

ЭБЕРЛЬ поддержит Вас в случае кредитного финансирования Ваших проектов.

Управление

- Простота в обслуживании
- Программы сушки для всех типовых видов древесины
- Термообработка и паровая сушка
- Визуализация для управления с помощью ПК
- Удаленное управление также через смартфон
- Понятный интерфейс
- Удаленное обслуживание через программу Teamviewer



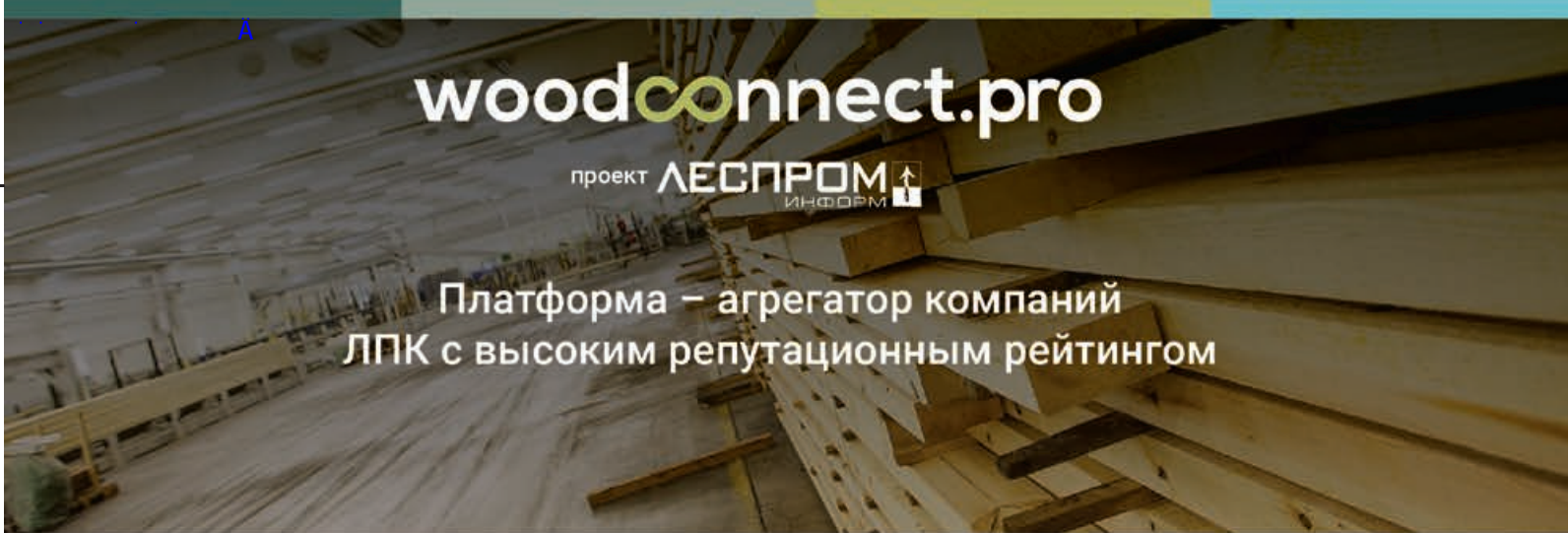
EBERL Trocknungsanlagen GmbH
Hauptstraße 57a
D-84155 Boderkirchen

Тел.: 0049 (0) 8745 96446 0
Факс: 0049 (0) 8745 96446 15

info@ivenas.com
www.eberl-trocknungsanlagen.de

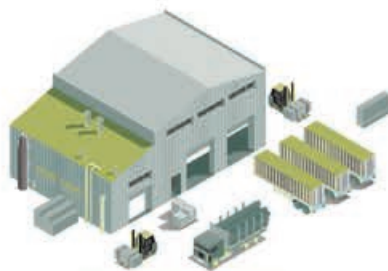
СОДЕРЖАНИЕ CONTENTS

8	НОВОСТИ NEWS	49	Предприятия ЛПК республики Карелия Forest Industry Enterprises in the Republic of Karelia
18	В ЦЕНТРЕ ВНИМАНИЯ IN FOCUS	54	ОТРАСЛЬ INDUSTRY
22	Впереди большая работа по развитию лесного комплекса Large Work Aimed at Forest Complex Development Is Ahead	62	Планирование на предприятиях ЛПК. Часть 10. Бизнес-планирование Planning at Forest Industry Enterprises. Part 10. Business Planning
26	Совершенствование государственной политики в лесном комплексе Government Policy Improvement in Forest Complex	66	ЛЕСНОЕ ХОЗЯЙСТВО FOREST MANAGEMENT
29	Особенности лесного хозяйства на сельскохозяйственных землях Forest Management Specifics in Agricultural Lands	70	О практиках ответственного лесопользования на примере российских компаний Practices of Responsible Management of Forest Resources (Using the Example of Russian Companies)
30	Стратегия использования сельскохозяйственных земель для выращивания леса Strategy of Using Agricultural Lands for Growing Forest	76	Северо-Западный Федеральный округ подводит итоги Northwestern Federal District Strikes a Balance
36	РАЗВИТИЕ DEVELOPMENT	80	ЛЕСОЗАГОТОВКА TIMBER-LOGGING
40	«СевЛесПил»: двадцать лет в авангарде "SevLesPil" : Twenty Years in the Vanguard	82	Рубки ухода – дело техники Improvement Felling Needs Technical Approach
44	ПЕРСОНА PERSON	88	РУБКИ УХОДА – ДЕЛО ТЕХНИКИ Improvement Felling Needs Technical Approach
46	Роман Марков: «Ждем гостей на выставке "Российский лес"» Roman Markov: We Are Waiting for Guests at the "Russian Forest" Exhibition	94	ТРАНСПОРТ И ЛОГИСТИКА TRANSPORT AND LOGISTICS
48	РЕГИОН НОМЕРА: Республика Карелия REGION IN FOCUS: the Republic of Karelia	100	Как повысить рентабельность лесозаготовки? How to Improve Timber-Logging Profitability?
50	Дороги и направления. Карелия на пороге дефицита древесины Karelia Appears to Be on the Verge of Wood Shortage	106	ЛЕСОПИЛЕНИЕ WOOD-SAWING
52	Власти готовы привлекать инвесторов в перспективные проекты Authorities Are Ready to Attract Investors to Promising Projects	112	Лесопильные производства на базе круглопильных станков EuroSaw от компании USNR Wood-Sawing Production Facilities Based on EuroSaw circular saw benches (USNR Company)
54	Больше рубить и больше сажать More Felling and More Planting	118	Üstüncarlı MakineA. Ş. проектирует и реализует лесопильные и деревообрабатывающие предприятия различной мощности ÜstüncarlıMakineA. Ş. Designs and Sells Wood-Sawing and Woodworking Plants of Different Capacity
56	Кадровая проблема лесного хозяйства завязана на социальной сфере The Problem of Human Resources in Forest Management Depends on Social Aspect		



Платформа – агрегатор компаний ЛПК с высоким репутационным рейтингом

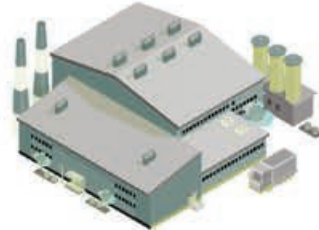
Единое пространство для целевой коммуникации специалистов компаний ЛПК в трех категориях:



Производители продукции



Техническое обеспечение



Покупатели продукции

Работа с Woodconnect.PRO



Проверка данных как производителей так и покупателей

Информация, внесенная пользователем при регистрации, будет проверена командой сервиса. Мы объединяем производителей только качественной продукции с целью повышения доверия и спроса на продукцию ЛПК РФ и РБ.



Предоставление доступа к спискам пользователей

В личном кабинете каждой компании есть аккаунты специалистов по направлениям: Менеджмент, Техническое обеспечение, Закупка сырья и Продажа продукции.



Виртуальный склад

Здесь производители продукции или оборудования могут выставить свой товар на продажу, без указания прямых контактов.



Отраслевой чат

Обсуждение с коллегами одной с вами сферы деятельности и специализации важных отраслевых вопросов.



Работая с Woodconnect.PRO, вы сотрудничаете только с компаниями с высоким репутационным рейтингом, которые из года в год подтверждают свою надежность!



СУШКА ДРЕВЕСИНЫ
TIMBER DRYING

84

50 сушильных камер Valutec на «Лесозаводе 25»
50 Valutec Drying Cameras at Lesozavod 25



ДЕРЕВООБРАБОТКА
WOODWORKING

86

Мы за станком не постоим: производство
деревообрабатывающего оборудования
в стране может вырасти
Whatever the Machine: Production of Woodworking
Equipment in Russia Can Grow Up

94

Технология и оборудование для отделки
древесины и древесных материалов
Finishing Technology and Equipment for Wood and
Wood Materials

98

Woodconnect.PRO – новый проект
«ЛесПромИнформ» для поиска надежных
деловых партнеров
Woodconnect. PRO Is a New Lesprominform Project
for Searching of Reliable Business Partners

woodconnect.pro



ПРОИЗВОДСТВО ПЛИТ
BOARD PRODUCTION

101

Экономия пара и сокращение выбросов летучих
органических веществ в производстве MDF
Steam Saving and Reduction of VOC Emissions in MDF
Production



МЕБЕЛЬНОЕ ПРОИЗВОДСТВО
FURNITURE PRODUCTION

102

Biesse Inside как альтернатива «ЛесДревМаш»
Biesse Inside As Alternative to Lesdrevmash
exhibition

104

Стать академиком цифровых мебельных
технологий помогут оборудование
SCM и «26 КАДР»
SCM Equipment and “26 Kadr” College
will Help to Become an Expert
in Digital Furniture Technologies



ДЕРЕВЯННОЕ ДОМОСТРОЕНИЕ
WOODEN HOUSE BUILDING

108

Деревянное домостроение как направление
для инвестиций
Wooden House Building as Investment Area



БИОЭНЕРГЕТИКА
BIOENERGY

110

Биометан из древесины: история одного
многообещающего проекта
Biomethane from Wood: History of One
Promising Project



ЭКОЛАЙФ
ECOLIFE

116

Социальные аспекты добровольной
лесной сертификации по схеме FSC
Social Aspects of Voluntary Forest Certifica-
tion in Accordance with the Chart of FSC

119

Башкирский шихан Куштау получил
статус памятника природы
Bashkir Kushtau Mountain Has Got the Status
of a Special Protected Natural Area



СОБЫТИЯ
EVENTS

120

Черные и белые лебеди 2020 года
Black and White Swans of 2020

128

ПМЛФ: перепутья российского леспрома
Saint-Petersburg International Forestry Forum. Industry
Crossroads

136

«Лесдревмаш-2020»: «Приехали только целевые
клиенты»
Lesdrevmash-2020: “Only Target Clients Have Arrived”

143

«2020 Expo-Ural» состоялась
в Екатеринбурге
“2020 Expo-Ural” Was Held in Ekaterinburg



ЦБП
PULP & PAPER

144

ЦБП Белоруссии:
положительная динамика
Pulp & Paper in Belarus: Positive Dynamics



ОТРАСЛЕВЫЕ МЕРОПРИЯТИЯ
INDUSTRY EVENTS



РЕКЛАМА В ЖУРНАЛЕ
ADVERTISEMENT IN THE ISSUE

После регистрации и активации профиля администратор (сотрудник компании, который зарегистрировал страницу) заполняет страницу компании.

01 Раздел
«Редактирование данных»

Загрузить логотип, добавить фотографии и видео,
демонстрирующие деятельность компании,
разместить подробное описание предприятия,
упомянуть поставщиков оборудования (как
важное условие качества продукции), указать, на
каких рынках представлена продукция.

Для производителей оборудования и
покупателей продукции важно описать историю
компании, указать референс-лист клиентов.

02 Раздел
«Моя продукция»

Оптимально добавить все виды продукции,
которые производит, либо заинтересована
закупать ваша компания - по одной карточке на
каждый вид продукции с максимальным
описанием. Эти карточки будут отображаться на
странице компании.

04 Раздел
«Специалисты»

Добавить ключевых сотрудников компании. Для этого
администратор страницы компании отправляет приглашение
каждому сотруднику на личную почту, указав его
специализацию (продажа продукции, закупка сырья,
техническое обеспечение, стратегический менеджмент).

Приглашаемый пользователь обязательно должен быть
сотрудником данной компании!
Специалист получит приглашение и самостоятельно
активирует свой ЛК на странице компании, под уникальным
логином и паролем. Он сможет загрузить свое фото, указать
должность и необходимые контакты для связи.

03 Раздел
«Мои новости»

Стоит добавить ключевые новости компании за
последний год или более длительный период.
Другие пользователи смогут оценить
деятельность компании в динамике.

Каждому специалисту будут доступны функции:



Мои сообщения
для общения внутри сервиса



Отраслевой чат
только для категории
«Производители продукции ЛПК»



Мой склад
для представления продукции
в этом разделе, а также получения
и отправки запросов



А также функционал сервиса
в разделах «Репутация», «Новости»,
«Виртуальный склад», «Бизнес Развитие»

woodconnect.pro

Работая с Woodconnect.PRO, вы сотрудничаете только с компаниями с высоким
репутационным рейтингом, которые из года в год подтверждают свою надежность!