

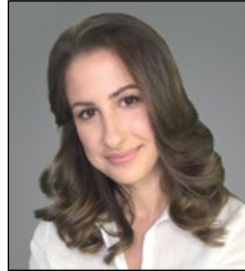
СОТРУДНИКИ РЕДАКЦИИ



Светлана ЯРОВАЯ
Генеральный директор
director@LesPromInform.ru
SVETLANA YAROVAYA
General Director



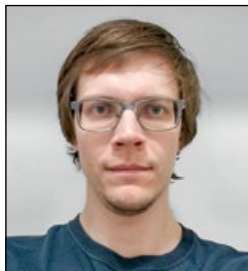
Максим ПИРУС
Главный редактор
che@LesPromInform.ru
MAXIM PIRUS
Editor-in-Chief



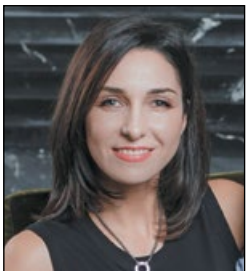
Александра ТОДУА
Управляющий директор
fi@LesPromInform.ru
ALEXANDRA TODUA
Managing Director



Юлия ВАЛАЙНЕ
Ведущий менеджер по
рекламе и спецпроектам
raspr@LesPromInform.ru
JULIA VALAINE
Marketing and special
projects manager



Кирилл БАРАНОВ
Менеджер
по спецпроектам
KIRILL BARANOV
Special projects manager



Елена ШУМЕЙКО
Агент по рекламе
pr@LesPromInform.ru
ELENA SHUMEYKO
Marketing agent



Ефим ПРАВДИН
Выпускающий редактор
redaktor@LesPromInform.ru
EFIM PRAVDIN
Publishing Editor



Александр УСТЕНКО
Дизайнер
ALEXANDR USTENKO
Designer

Анастасия ПАВЛОВА
дизайнер

Артем КУЗЕЛЕВ
редактор ленты новостей

Марина ЗАХАРОВА
литературный редактор

Елена ЗЛОКАЗОВА
корректор

Александр ВЛАСОВ
менеджер отдела
распространения

Эдуард СТРАХОВ
менеджер отдела
распространения

Андрей ЧИЧЕРИН
водитель

Ирина КРИГОВУЗОВА
администратор сайта

ЭКСПЕРТНЫЙ СОВЕТ

В. И. ОНЕГИН – почетный президент
Санкт-Петербургского Государственного
лесотехнического университета

Ю. И. БЕЛЕНЬКИЙ – ректор СПбГЛТУ им. С.
М. Кирова

Н. Б. ПИНЯГИНА – GR-директор ОАО «Ар-
хангельский ЦБК»

А. Г. ЧЕРНЫХ – президент Ассоциации
деревянного домостроения России

В. Н. ПЕТРОВ – доктор экономических наук,
профессор СПбГЛТУ

А. Н. ЧУБИНСКИЙ – доктор технических
наук, профессор СПбГЛТУ

КОНТАКТЫ

АДРЕС РЕДАКЦИИ:
Санкт-Петербург,
Лиговский пр., д. 270Б, оф. 10
Тел./факс: +7 (812) 640-98-68
E-mail: lesprom@lesprominform.ru

ДЛЯ КОРРЕСПОНДЕНЦИИ:
196084, Санкт-Петербург, а/я 49

EDITORIAL OFFICE:
196084, Russian Federation,
St. Petersburg, Ligovsky pr. 270B, of. 10
Phone/Fax: +7 (812) 640-98-68
E-mail: lesprom@lesprominform.ru
www.LesPromInform.ru

ПОДПИСКА

«Пресса России»: 29486,
а также через альтернативные
и региональные подписные
агентства и на сайте
www.LesPromInform.ru

СОДЕРЖАНИЕ CONTENTS



6 НОВОСТИ NEWS



В ЦЕНТРЕ ВНИМАНИЯ IN FOCUS

14

Вирус дикости
Virus of Wildness

18

От саженца до табуретки
From a Plantlet to a Stool



РАЗВИТИЕ DEVELOPMENT

22

Содружество технологий
The Commonwealth of Technologies



ПЕРСОНА PERSON

28

**Джонни Карл: «В бизнесе важно
уметь найти компромисс»**
Johnny Carl, "In Business Is Important to
Find a Compromise"



РЕГИОН НОМЕРА: Краснодарский край REGION IN FOCUS: Krasnodar Territory

32

Кузница, житница и здравница
Forge, Breadbasket and Health Area

36

**Власти Краснодарского края
поддерживают производителей
мебели**
The Krasnodar Territory Authorities
Support Furniture Manufacturers

38

Защитить и сохранить
Protect and Save

40

Как победить пожары?
How to Overcome Fires?

41

**Предприятия ЛПК Краснодарского
края**
Forest Industry Enterprises in the
Krasnodar Territory



ОТРАСЛЬ INDUSTRY

46

Проблема леса
Forest Problem



ЛЕСНОЕ ХОЗЯЙСТВО FOREST MANAGEMENT

48

**Россия лидирует по площади лесов
с ответственным лесопользованием**
Russia Is Leading in the Amount of Responsible Forest
Exploitation Areas

50

**Виртуальная «Экология»:
реальные масштабы гибели лесов в России**
Virtual "Ecology" National Project:
Real Scale of Forest Mortality in Russia

52

Dendroscoticta под защитой
Dendroscoticta is under Protection



ЛЕСОЗАГОТОВКА TIMBER-LOGGING

54

**Новые технические решения для повышения
долговечности шин автолесовозов**
New Technical Solutions for Log-Hauling
Truck Tyre Lifetime Expanding



ТРАНСПОРТ И ЛОГИСТИКА TRANSPORT & LOGISTICS

58

**Роль транспортной системы «Енисей – Северный морской путь»
в развитии лесопромышленного комплекса Сибири**
The Role of Yenisei – Northern Sea Route Transportation System
in Development of Forest Industry in Siberia

62

**В 2019 году продажи дорожно-строительной и спецтехники в
России выросли на 12%**
Sales of Road Construction and Special Equipment in Russia



ЛЕСОПИЛЕНИЕ WOOD-SAWING

64

**Драма для пиломатериала. Почему устаревшее оборудование
по-прежнему опора отрасли**
Why Is Obsolete Equipment Still Remaining Industry Support?

70

Круглые пилы Hannibal для продольного раскроя
Hannibal Straight-Line Rip Saws



ДЕРЕВООБРАБОТКА WOODWORKING

74

**Инновационные технологии
лесного комплекса**
Sawmill Innovative Technologies

86

Есть идея!
Here Is an Idea!



ПРОИЗВОДСТВО ПЛИТ FURNITURE PRODUCTION

90

**Фанерный бизнес кричит SOS, или почему на фанерных
заводах России следует строить цеха ЭХТММ**
Why ECTMP Workshops Should Be Constructed in Plywood
Factories in Russia

СОДЕРЖАНИЕ CONTENTS



МАТЕРИАЛЫ MATERIALS

94

Модернизация – путь к успеху
Modernization is the Way to Success

98

Обновленная линейка клеев Kiilto для производства мебельного щита
Updated Kiilto Glue Line For Furniture Panel Production



ДЕРЕВЯННОЕ ДОМОСТРОЕНИЕ WOODEN HOUSE BUILDING

100

Малоэтажное домостроение и проблемы демографии
Low-Rise House Building and Demographic Problems

103

Применение технологии BIM для проектирования деревянных конструкций
Using BIM Technology for Wooden Structure Design

104

Чудеса на Чудском
Miracles on Chudskoye Lake



МЕБЕЛЬНОЕ ПРОИЗВОДСТВО FURNITURE PRODUCTION

106

XIPC встречает в Милане
XIPC (Xylexpo International Press Conference) Meets Everybody in Milan!

110

АМДПР обратилась к Правительству РФ с предложением по мерам поддержки мебельных и деревообрабатывающих предприятий
Association of Furniture and Woodworking Enterprises of Russia Approached the Government with a Proposal on Measures to Support Industry



ЦБП PULP & PAPER

112

Европейская ЦБП. Ключевые показатели
European Pulp & Paper. Key Indicators



БИОЭНЕРГЕТИКА BIOENERGY

114

Когда же поддержат отечественного производителя? Эффективная технология торрефикации
Efficient Torrefaction Technology

118

Переработка отходов лесопромышленного комплекса как точка роста производства
Recycling of Forest Industry Wastes as a Production Point of Growth



ЗА РУБЕЖОМ ABROAD

122

Импортозамещение по-японски
How Is Modern Japanese Sawmill Organized



СОБЫТИЯ EVENTS

126

Цели устойчивого развития в бизнес-парадигме. В Москве прошел Форум сотрудничества
Collaboration Forum Was Held in Moscow



ЭКСКЛЮЗИВ EXCLUSIVE

131

Башня Вестероса: Как выглядит сегодня самое высокое деревянное здание Швеции
Westeros Tower: What Does the Highest Wooden Building of Sweden Look Like



ОТРАСЛЕВЫЕ МЕРОПРИЯТИЯ INDUSTRY EVENTS



РЕКЛАМА В ЖУРНАЛЕ ADVERTISEMENT IN THE ISSUE



Промышленные покрытия для деревянных поверхностей

Отраслевая сертификация
Высокотехнологичные системы покрытий
Квалифицированная техническая поддержка

000 «Тиккурила», пр. 9-го Января, 15, корп. 3
192289, г. Санкт-Петербург
тел.: +7 (812) 380 33 99
www.tikkurila.ru

ИНФОРМАЦИОННЫЕ ПАРТНЕРЫ «ЛЕСПРОМИНФОРМ»

