

ПОДПИСКА
«Пресса России»: 29486,
а также через альтернативные и
региональные подписные агентства
и на сайте www.LesPromInform.ru

Почтовый адрес:
196084, Россия, Санкт-Петербург, а/я 49
Адрес редакции:
Санкт-Петербург, Лиговский пр., д. 270Б
Тел./факс: +7 (812) 640-98-68
E-mail: lesprom@lesprominform.ru

EDITORIAL STAFF:

General Director
Svetlana YAROVAYA
director@LesPromInform.ru

Editor-in-Chief
Maxim PIRUS
che@LesPromInform.ru

International Marketing Director
Elena SHUMEYKO
pr@LesPromInform.ru

Delivery Department
raspr@LesPromInform.ru

P.O.B. No. 49, St. Petersburg,
196084, Russia
Editorial Office address:
office 10, build. 270, Ligovsky ave.,
St. Petersburg, 196084, Russia
Phone/fax: +7 (812) 640-98-68
E-mail: lesprom@lesprominform.ru
www.LesPromInform.com

ЛИЦА ЗА КАДРОМ

дизайнер Александр УСТЕНКО, менеджер отдела распространения Александр ВЛАСОВ, корректоры Марина ЗАХАРОВА, Елена ХОДОВА,
администратор сайта Ирина КРИГОУЗОВА, водитель Андрей ЧИЧЕРИН

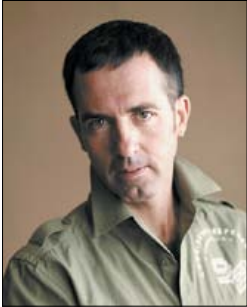
ЭКСПЕРТНЫЙ СОВЕТ

В. И. ОНЕГИН — почетный президент Санкт-Петербургского Государственного лесотехнического университета
В. В. ГРАЧЕВ — директор НП СРО «Лесной союз», член Общественного совета при Минприроды России
Н. Б. ПИНЯГИНА — GR-директор ОАО «Архангельский ЦБК»
А. Г. ЧЕРНЫХ — президент Ассоциации деревянного домостроения России
Ю. И. БЕЛЕНЬКИЙ — ректор СПбГЛТУ им. Кирова
В. Н. ПЕТРОВ — доктор экономических наук, профессор СПбГЛТУ
А. Н. ЧУБИНСКИЙ — доктор технических наук, профессор СПбГЛТУ

СОТРУДНИКИ ЖУРНАЛА



Светлана ЯРОВАЯ
Генеральный директор
director@LesPromInform.ru



Максим ПИРУС
Главный редактор
che@LesPromInform.ru



Михаил ДМИТРИЕВ
Директор по развитию
develop@LesPromInform.ru



Юлия ВАЛАЙНЕ
Менеджер по спец. проектам,
рекламе и распространению
raspr@LesPromInform.ru



Елена ШУМЕЙКО
Директор по маркетингу
pr@LesPromInform.ru



Ольга РЯБИНИНА
Директор по спец. проектам
и распространению
or@LesPromInform.ru



Александра ТОДУА
Менеджер по работе
с клиентами
fi@lesprominform.ru



Ефим ПРАВДИН
Выпускающий редактор
redaktor@LesPromInform.ru



Андрей ЗАБЕЛИН
Исполнительный
директор
design@LesPromInform.ru

Содержание

НОВОСТИ | NEWS 6

В ЦЕНТРЕ ВНИМАНИЯ | IN FOCUS
Российский ЛПК в 2017 году: конец кризиса? 14
Russian Forest Industry in 2017: the End of Crisis?
Производство топливных пеллет в России 22
Fuel Pellet Production in Russia

РЕГИОН НОМЕРА: СМОЛЕНСКАЯ ОБЛАСТЬ
REGION IN FOCUS: THE SMOLENSK REGION
Лицом к Смоленщине 34
Facing Smolensk Land
В ретроспективе первой пятилетки 40
In Retrospect of First Five-Year Industrial Plan
Egger: расширяя возможности логистики 44
Egger: Expanding Logistics Opportunities
Лесное хозяйство как бизнес 46
Forest Management as Business
Предприятия ЛПК Смоленской области 48
Forest Industry Enterprises in the Smolensk Region

ОТРАСЛЬ | INDUSTRY
Управление экономической
деятельностью на предприятиях ЛПК..... 50
Economic Management at Forest Industry Enterprises
Экспорт – процесс динамичный 56
How Russian Forest Industry Volumes Changed from 2007 to 2017
Что не так с новым лесопильным
заводом в Хабаровском крае 58
What Is Wrong with a New Sawmill in the Khabarovsk Territory

ЛЕСОЗАГОТОВКА | TIMBER-LOGGING
О путях сохранения лесной среды
и мозаичности лесного ландшафта при рубках 62
On the Ways to Protect Forest Environment
and Mosaic Pattern of Forest Landscape at Felling

Contents

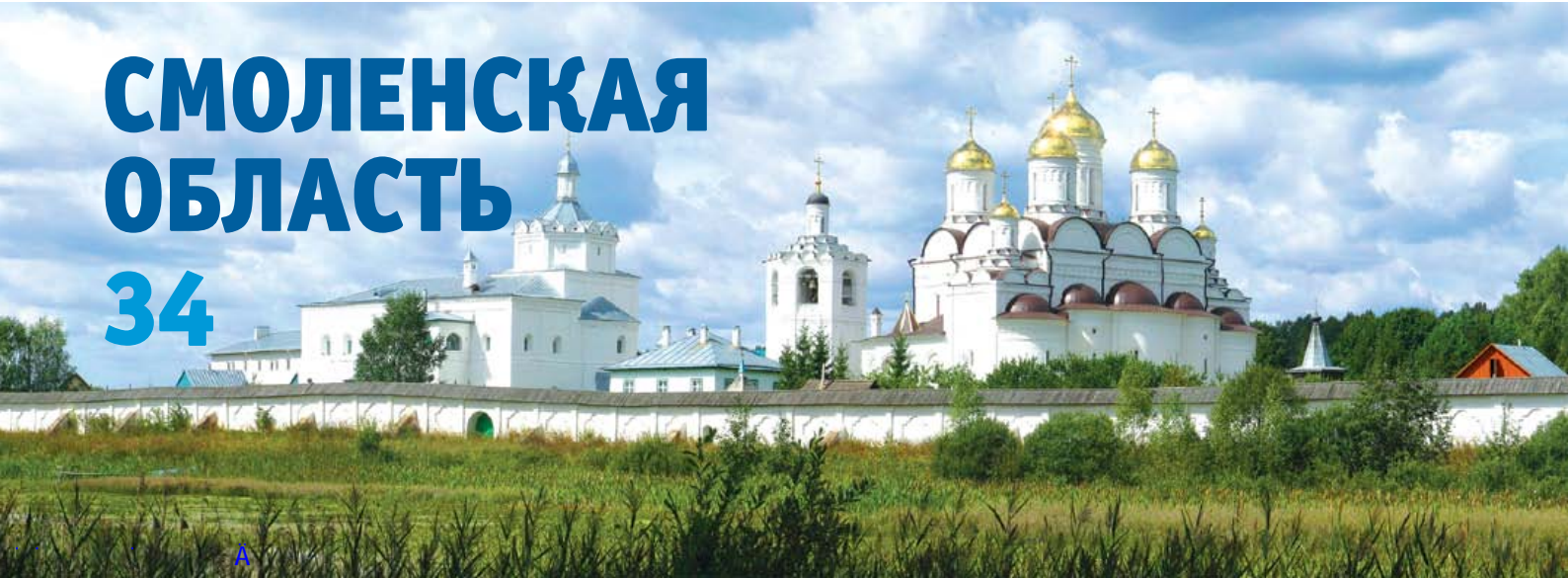
Husqvarna презентовала
новое поколение
профессиональных бензопил 69
Husqvarna Presented the New Generation
of Professional Petrol-Driven Power Saws
Komatsu Days 2017 – масштаб
и новейшие технологии 70
Komatsu Days 2017 – the Scale
and Cutting-Edge Technologies

ЛЕСОПИЛЕНИЕ | WOOD-SAWING
Сервис режущего инструмента
на скоростных лесопильных линиях 72
Cutting Tool Service at High-Speed Sawmill Lines
Технологии и оборудование
для окорки древесной щепы 74
Technologies and Equipment for Wood Chip Barking
Что нужно знать
об автоматизации производства 80
Wood Engine. What Is to Know
About Automation of Production

ИНСТРУМЕНТ | TOOLS
ГК «Интекс Плюс»:
производство дереворежущего
инструмента 82
Intex Plus Group of Companies:
Wood-Cutting Tool Production

ДЕРЕВООБРАБОТКА
WOODWORKING
Как заработать на старой древесине 92
How to Earn Money with Olden Wood
Дорожите алмазной подрезкой
как алмазной подвеской 96
Take Care of Diamond Prescoring Sawblade

СМОЛЕНСКАЯ
ОБЛАСТЬ
34



ПРОИЗВОДСТВО ПЛИТ | BOARD PRODUCTION
Нормативное обеспечение
экологической безопасности
древесных плит 98
Regulatory Framework for Wood Board Environmental Safety

**ДЕРЕВЯННОЕ ДОМОСТРОЕНИЕ
WOODEN HOUSE BUILDING**
Малозэтажное жилище как объект недвижимости . 102
Low-Rise House as a Real Estate Object
Загородный дом: девять актуальных
мировых трендов в архитектуре и дизайне 106
Country House: Nine
Topical Global Trends in Architecture and Design
Самые примечательные
деревянные мосты в мире..... 110
The Most Remarkable Wooden Bridges in the World
Древолюция 2017 года 116
Drevolutsia -2017
Китайцы построят первый
в мире «город-лес» 119
The Chinese Will Build the World’s First “Forest City”

**МЕБЕЛЬНОЕ ПРОИЗВОДСТВО
FURNITURE PRODUCTION**
Купе на дом заказывали? 120
Did You Order Sliding Door Wardrobe for Your Home?

**ЦБП
PULP &PAPER**
International Paper отмечает
130-летие Светогорского комбината 124
International Paper Celebrates 130th Anniversary
of Svetogorsk Pulp & Paper Mill

БИОЭНЕРГЕТИКА | BIOENERGY
Паровые установки для выработки
электро- и тепловой энергии..... 126
Steam Plants for Generation of Electric and Heat Power
Экологические требования
к поставкам биотоплива в страны ЕС..... 130
Ecological Requirements to Biofuel Supply to EU Countries
Перспективы экологической
сертификации биотоплива в России 134
Prospects of Biofuel Ecological Certification in Russia

ЗА РУБЕЖОМ | ABROAD
Новый тренд на пеллетном рынке ФРГ:
автоматические пеллетные
заправочные станции 138
A New Trend at Pellet Market in Germany:
Automated Pellet Refuelling Stations

ЛЕСНАЯ НАУКА | FOREST SCIENCE
Детали трения
из уплотненной древесины 142
Friction Parts Made of Densified Wood

КАДРЫ | HUMAN RESOURCES
Кадры в системе государственного
управления лесами..... 145
Human Resources in the Forest Management System

**ОТРАСЛЕВЫЕ МЕРОПРИЯТИЯ 150
INDUSTRY EVENTS**
**РЕКЛАМА В ЖУРНАЛЕ..... 152
ADVERTISEMENT IN THE ISSUE**

