

ТЕМАТИЧЕСКОЕ
ПРИЛОЖЕНИЕ
К ЖУРНАЛУ
КОМПОНЕНТЫ
И ТЕХНОЛОГИИ

№ 3'2010
ИЮНЬ

СИЛОВАЯ ЭЛЕКТРОНИКА

ISSN 2079-9322

SEMİKRON
innovation + service

SKiIP® 4 поколение

Технология спекания чипов
для расширения температурного диапазона

3600 A
Самый мощный IPM
на рынке силовой электроники

Неразрушаемое сокращение чипов
температуры спекания в 6 раз выше рабочей!

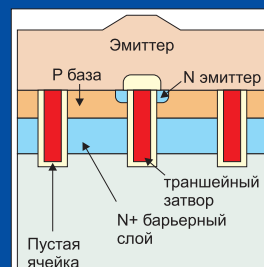


SEMİKRON

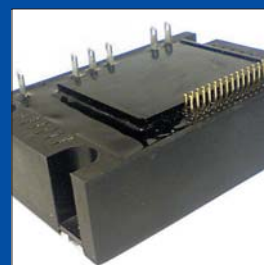
197101, Санкт-Петербург,
ул. Боминия Пушкарёва, д. 41
Тел.: +7 (812) 232-9625
E-mail: andrey.kolpakov@semikron.com

КОМПЭЛ

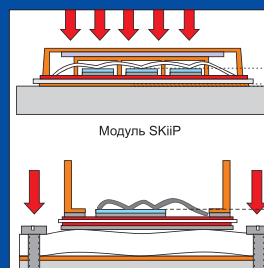
г. Москва, тел. (495) 995-09-01, факс: (495) 995-09-02
компол-спб
г. Санкт-Петербург, тел. (812) 327-94-04, факс: (812) 327-94-08
E-mail: smipower@compel.ru, www.compel.ru



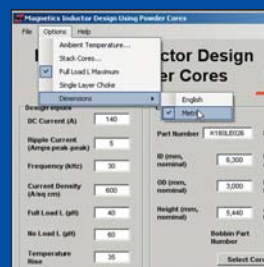
Модули Mitsubishi Electric
на базе 6-го поколения IGBT



Новое поколение
модулей управления
электродвигателями
компании «Электрум АВ»



Охлаждение в системах
высокой мощности



Бесплатные версии
программ расчета дросселя
с порошковым сердечником

Honeywell



SICK



CRYDOM



Kingbright



velleman

Janitza
electronics

СИСТЕМЫ ИЗМЕРЕНИЯ И КОНТРОЛЯ ПАРАМЕТРОВ ЭЛЕКТРОСЕТИ

UMG96 – универсальные модели для установки в шкаф

- отображение: V, A, A-neutral, kW, kVA, cos-phi, Hz, kWh, kvar
- счетчик рабочих часов
- память на мин., сред. и макс. значения
- универсальные размеры 96 x 96 мм



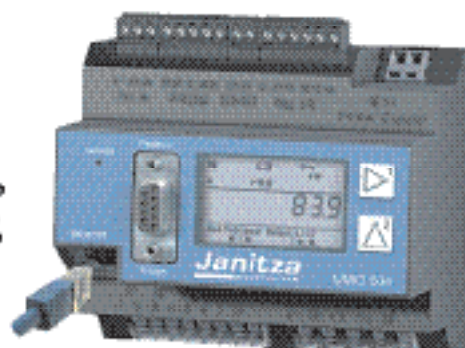
UMG507 – Ethernet анализатор мощности

- анализатор гармоник
- Ethernet, Modbus, Profibus, RS232, RS485, встроенный web сервер
- размеры 144 x 144 мм



UMG604 – щитовой анализатор мощности на DIN-рейку

- измерение более 800 параметров
- процессор 500 МГц, сканирование 8 каналов 20 кГц
- анализатор гармоник (до 40-ой)
- Ethernet (TCP/IP), BACnet, Modbus, Profibus, RS232, RS485, HTTP, FTP, SMTP, SNMP или DNS, встроенный web сервер
- одновременное выполнение 7 пользовательских программ



www.platan.ru

Офисы в Москве: м. Молодежная: ул.Ивана Франко, 40, стр.2, (495) 97 000 99,
e-mail: platan@yandex.ru; м. Новослободская: 1-й Щемилевский пер., 16, стр.2
(495) 744 70 70, platan@platan.ru

Офис в Санкт-Петербурге: ул. Зверинская, 44 (812) 232 88 36, baltika@platan.spb.ru

АС DC МИНИАТЮРНЫЕ ПРЕОБРАЗОВАТЕЛИ

ЭКОНОМЯТ МЕСТО НА ПЛАТЕ

- **МОЩНОСТЬ**
5, 15, 30 или 40 Вт
- **ПРОЧНОСТЬ ИЗОЛЯЦИИ**
4000 В АС
- **ТОК УТЕЧКИ** < 200 мкА

Характеристики преобразователей:

- **Вход:**
90...264 В АС, 47...440 Гц
или 120...370 В DC
- **Выход:**
3,3...24 или 45...424 В DC
- **Выносная нагрузка на выходе:**
220...2200 мкФ
- **Защита от перенапряжения и короткого замыкания на выходе**
- **Сертифицированы по EN 60601-1**

Габариты АС-DC на 15, 30 и 40 Вт

- **на печатную плату:**
AME15-MAZ (46 x 47 x 20 мм)
AME30(40)-MAZ (71 x 63 x 20 мм)
- **на шасси, в металлическом корпусе:**
AMEC(3)15-MAZ (92 x 65 x 24 мм)
AMEC(3)30(40)-MAZ (128 x 66 x 35 мм)
- **на шасси, открытая плата:**
AMEOC(3)30(40)-MAZ (128 x 59 x 28 мм)



ISO 9001:2008



aimtec@eltech.spb.ru

ОФИЦИАЛЬНЫЙ ДИСТРИБЬЮТОР AIMTEC



Санкт-Петербург ул. Давыдова, д.10, к.4 тел: (812) 435-00-40 факс: (812) 435-00-70 info@aimtec.spb.ru	Москва (495) 788-5948 (495) 788-5946	Новосибирск (383) 363-3550 (383) 253-4737	Екатеринбург (343) 253-1707 (343) 253-1708	Ростов-на-Дону (863) 230-3071 (863) 230-3073	Чебоксары (8352) 563-878 (8352) 560-055
--	---	--	---	---	--

www.eltech.spb.ru

ПЕРВОКЛАССНЫЙ СЕРВИС ИЗ ПЕРВЫХ РУК