

СОТРУДНИКИ РЕДАКЦИИ

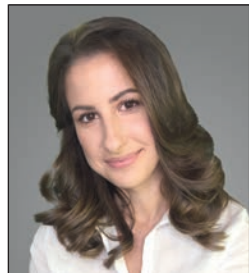
20 ЛЕТ В САМОМ СЕРДЦЕ ЛПК



Светлана ЯРОВАЯ
Генеральный директор
director@LesPromInform.ru
SVETLANA YAROVAYA
General Director



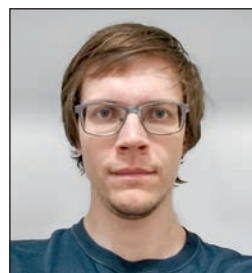
Максим ПИРУС
Главный редактор
che@LesPromInform.ru
MAXIM PIRUS
Editor-in-Chief



Александра ТОДУА
Управляющий директор
fi@LesPromInform.ru
ALEXANDRA TODUA
Managing Director



Юлия ВАЛАЙНЕ
Ведущий менеджер по
рекламе и спецпроектам
raspr@LesPromInform.ru
JULIA VALAINE
Marketing and special
projects manager



Кирилл БАРАНОВ
Менеджер
по спецпроектам
KIRILL BARANOV
Special projects manager



Анастасия ПАВЛОВА
Дизайнер
ANASTASIA PAVLOVA
Designer



Ефим ПРАВДИН
Выпускающий редактор
redaktor@LesPromInform.ru
EFIM PRAVDIN
Publishing Editor



Александр УСТЕНКО
Дизайнер
ALEXANDR USTENKO
Designer

Артем КУЗЕЛЕВ
редактор ленты новостей

Ирина КРИГОУЗОВА
администратор сайта

Марина ЗАХАРОВА
литературный редактор

Елена ЗЛОКАЗОВА
корректор

Александр ВЛАСОВ
менеджер отдела
распространения

Эдуард СТРАХОВ
менеджер отдела
распространения

Андрей ЧИЧЕРИН
водитель

КОНТАКТЫ

АДРЕС РЕДАКЦИИ:
Санкт-Петербург,
Лиговский пр., д. 270Б, оф. 2112
Тел./факс: +7 (812) 640-98-68
E-mail: lesprom@lesprominform.ru

ДЛЯ КОРРЕСПОНДЕНЦИИ:
196084, Санкт-Петербург, а/я 49

EDITORIAL OFFICE:
196084, Russian Federation,
St. Petersburg, Ligovsky pr. 270B, of. 2112
Phone/fax: +7 (812) 640-98-68
E-mail: lesprom@lesprominform.ru
www.LesPromInform.ru

ПОДПИСКА

«Пресса России»: 29486,
а также через альтернативные
и региональные подписные
агентства и на сайте
www.LesPromInform.ru



БОНУС:
все подписчики получают доступ
к электронной версии журнала

ИНФОРМАЦИОННЫЕ ПАРТНЕРЫ «ЛЕСПРОМИНФОРМ»



СОДЕРЖАНИЕ CONTENTS



4 НОВОСТИ
NEWS



В ЦЕНТРЕ ВНИМАНИЯ
INFOCUS

16 Новый драйвер роста
лесной отрасли
Russia Has Launched Its First
Biochar Production with Previously
Unreachable Profitability

20 Как должно работать лесное
хозяйство, чтобы стать
эталонным
How Should Forest Management
Work to Become a Model One

24 «Устойчивый лес» –
возвращение к лесопунктам?
“Sustainable Forest” is the Return to
Logging Depots?



РАЗВИТИЕ
DEVELOPMENT

28 «Новичиха лес» вчера,
сегодня и завтра.
“Novichiha les”: Yesterday, Today,
and Tomorrow



РЕГИОН НОМЕРА:
Иркутская область
REGION IN FOCUS:
The Irkutsk Region

34 Нужен совет
A New Structure
for Forest Complex Development

38 Главная угроза – человек
Man is the Main Threat

40 На все сто!
New Nurseries Will Increase
Reforestation Volume

42 Предприятия
ЛПК Иркутской области
Forest Industry Enterprises of the
Irkutsk Region



ОТРАСЛЬ
INDUSTRY

46 Совершенствование ценообразования
на предприятиях ЛПК
Pricing Improvement at Forest Industry
Enterprises



ЛЕСНОЕ ХОЗЯЙСТВО
FOREST MANAGEMENT

50 Задача – уберечь лес от огня.
Опыт ООО «Содружество»
How to Save Forest from Fire: experience
of Sodruzhestvo LLC.



ЛЕСОЗАГОТОВКА
TIMBER-LOGGING

54 Перспективная ниша
для производителей лесных машин
A Promising Niche for Forest
Machine Manufacturers

56 Машинная заготовка древесины
на горных лесосеках
Machine Systems for Timber Logging
on Slopes

60 Заметки лесного обывателя
о развитии лесных дорог
Development of Forest Motor Roads

64 Ультразффективное моторное масло
Lukoil.Ultra-Efficient Motor Oil



СУШКА ДРЕВЕСИНЫ
TIMBER DRYING

68 Выбор сушильной камеры.
На что обратить внимание
Choosing a Drying Chamber



ДЕРЕВООБРАБОТКА
WOODWORKING

74 Валы для вальцовых линий отделки
Shafts for Roll Finishing Lines

78 Станки для столярных мастерских
Machines for Carpenter Shops



МЕБЕЛЬНОЕ ПРОИЗВОДСТВО
FURNITURE PRODUCTION

84 Цены на мебель на внутреннем
рынке начали снижаться
Furniture Prices in the Domestic Market
Go Down

86 Резной декор придает мебели
индивидуальные черты
The Carved Decor Gives the Furniture
Its Individual Features

92 Влияние санкций
на российский ЛПК
The Impact of Sanctions on Russian
Forest Industry



ДЕРЕВЯННОЕ
ДОМОСТРОЕНИЕ
WOODEN HOUSE BUILDING

94 Как вписать дом в пейзаж
How to Blend the House with the Landscape

100 Развитие внутреннего спроса на
материалы глубокой переработки
Development of Domestic Demand for Deep
Wood Processing Materials

104 Alpau. От идеи до результата
Alpau. From an Idea to Result



БИОЭНЕРГЕТИКА
BIOENERGY

106 Энергетика Европы: жаркие
проблемы в ожидании морозов
Power Industry in Europe: Hot Problems in
Expectation of Frosts



ЦБП
PULP&PAPER

108 Консолидация усилий –
работа на результат
Consolidating Efforts – Working for Results

110 Экспорт продукции ЦБК снизится
Export of Pulp and Paper Products
Will Decrease



КАДРЫ
HUMAN RESOURCES

114 Юбилей кафедры технологии
лесогазовых производств
The Jubilee of the Logging Production
Technology Department



ЗА РУБЕЖОМ
ABROAD

116 Создание экологических плантаций
Creation of Ecological Plantations



ОТРАСЛЕВЫЕ МЕРОПРИЯТИЯ
INDUSTRY EVENTS



РЕКЛАМА В ЖУРНАЛЕ
ADVERTISEMENT IN THE ISSUE

124